

Il Grand Millennium Hotel si illumina di Nexo Luce

nexo luce si è occupata dell'intero progetto di illuminazione del grand millennium hotel di dubai, creando un lampadario in vetro di murano di 14 metri. abbiamo intervistato anna kraskovskaya, marketing manager dell'azienda

Giammarco Bellotti | 22 Novembre 2019

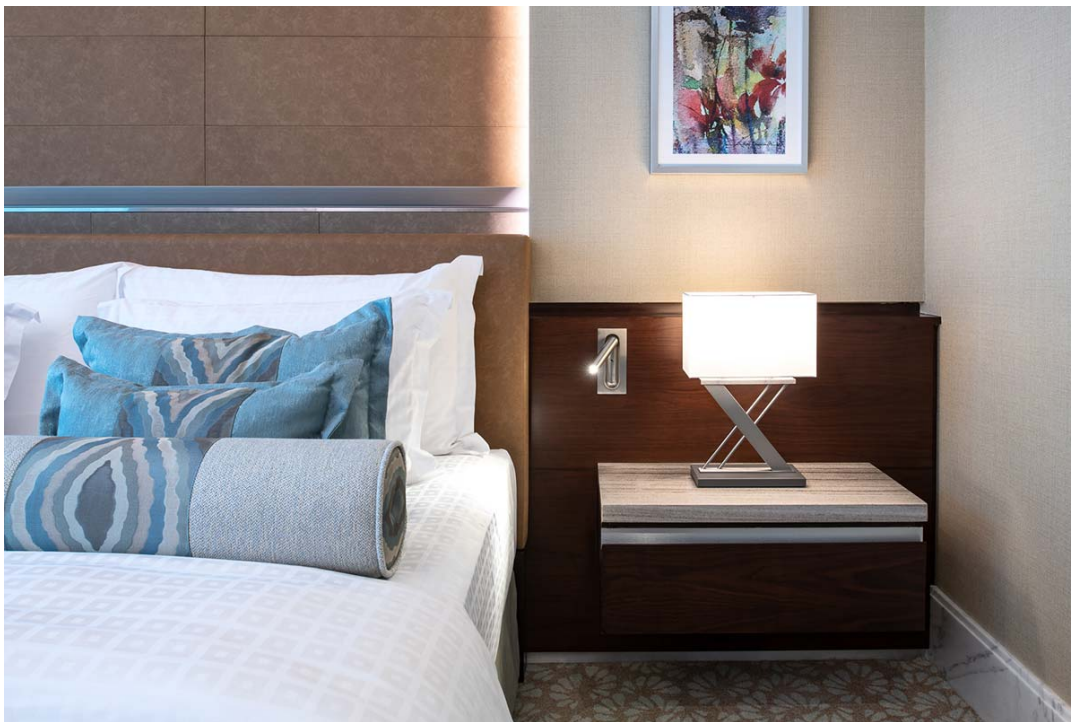


Grand Millennium Hotel

Nexo Luce è una realtà italiana con una visione e un appeal internazionale, grazie anche alla sua filiale a Dubai, negli Emirati Arabi Uniti. Specializzata nella realizzazione di prodotti illuminotecnici, l'azienda si differenzia per una versatilità intesa sia nel modo di lavorare, collaborando con designer e architetti esterni o appoggiandosi al proprio team interno, che per la destinazione, residenziale o contract. Nexo Luce sposa inoltre a tutti gli effetti la filosofia del Made in Italy assemblando le proprie creazioni artigianalmente nella propria sede produttiva nel mantovano.

Recentemente il marchio si è occupato dell'illuminazione interna ed esterna del **Grand Millennium Hotel** (Dubai, Emirati Arabi Uniti): una struttura a cinque stelle con 251 camere. Il fiore all'occhiello del progetto? Il lampadario in vetro di Murano di 14 metri che si estende su tre piani della hall principale dell'hotel.

Di questo e molto altro ci ha parlato **Anna Kraskovskaya**, Marketing Manager dell'azienda.



Grand Millennium Hotel

Che valore ha il mercato mediorientale per Nexo Luce?

Le prospettive generali per la crescita del Medio Oriente nei settori del turismo e dell'ospitalità rimangono positive. Tra i paesi del CCG (Consiglio di cooperazione del Golfo), gli analisti affermano che gli Emirati Arabi Uniti continuano a mostrare il massimo potenziale di crescita e con l'imminente Expo 2020 sono previsti 25 milioni di visitatori internazionale. Ciò rappresenta una grande opportunità per Nexo Luce di farsi conoscere e continuare a lavorare su progetti di ospitalità e residenziali su larga scala nella regione.



Grand Millennium Hotel

Quali sono i valori aggiunti che ha apportato Nexo Luce al Grand Millennium Hotel?

Nexo Luce ha fornito le illuminazioni interne ed esterne. Quest'ultime hanno coperto le quattro facciate dell'hotel evidenziandone i dettagli architettonici, il paesaggio, i percorsi pubblici, i ponti della piscina e la rampa del parcheggio. Per l'interior ci siamo occupati dell'illuminazione tecnica e decorativa, inclusi spazi pubblici, hall, punti vendita, sala da ballo, sale riunioni, palestra e spa, suite, corridoi delle camere e aree bar.

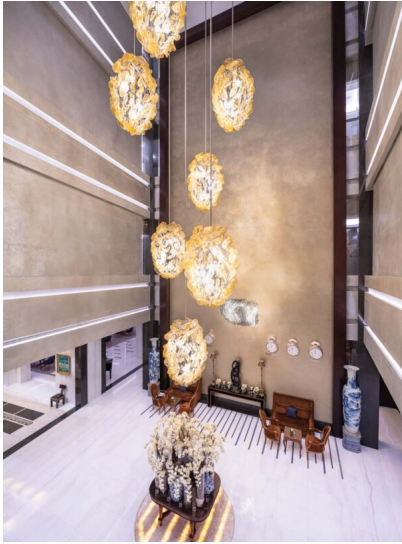


Grand Millennium Hotel

I vostri progetti sono realizzati attraverso collaborazioni o con designer esterni a Nexo Luce?

Uno dei nostri valori aggiunti è la flessibilità. Quindi, valutiamo per ogni progetto se avvalerci della collaborazione di architetti e designer al di fuori dell'azienda o appoggiarci al nostro team di progettazione interno.

Quali sono le maggiori difficoltà che incontrate in progetti come l'ingresso del Grand Millennium Hotel che possiede un soffitto situato a quasi 18 metri di altezza? Quali sono le caratteristiche del lampadario?



Grand Millennium Hotel

La sfida principale era progettare una scultura di illuminazione eccezionale. I nostri architetti sono volati a Dubai, dove hanno incontrato il cliente per capire la sua visione. Nel giro di una settimana, hanno poi progettato una serie di opzioni fino a quando non hanno finalizzato con il cliente l'attuale lampadario in vetro di Murano di 14 metri che si estende su tre piani della hall principale dell'hotel.

È composto da sette cluster strutturati a gabbia, realizzati in fili di acciaio e ricoperti da un totale di 140 foglie di vetro ambra, create una a una. La forma delle foglie è realizzata in quattro tipologie che consentono di assemblarle all'esterno del grappolo, mentre le sorgenti luminose sono sospese al suo interno. Gli artigiani veneziani hanno creato artigianalmente ogni foglia di vetro seguendo uno schema. Il team tecnico di Nexo Luce ha infine impiegato 10 giorni per installare il lampadario e assemblare a mano le foglie di vetro.

Per il Grand Millennium Hotel avete utilizzato prodotti a catalogo o su misura?

In totale il piano di illuminazione esterna comprende oltre 500 corpi luminosi, mentre gli spazi interni ne contengono più di 2000 che spaziano dai prodotti architettonici a quelli tecnici utilizzati per fornire l'illuminazione generale e accentuare gli spazi. La gran parte di essi è inserita nel nostro catalogo, ma una piccola parte è stata creata ad hoc. Per quanto riguarda il progetto decorativo, dalle semplici lampade da tavolo ai grandi lampadari nella hall e nella sala da ballo, i prodotti sono stati ideati su misura.



Grand Millennium Hotel

Quale sarà il futuro dell'azienda in termini di crescita e sviluppo? Su quali aree geografiche intendete puntare?

Nexo Luce ha in programma di continuare a far crescere il proprio portafoglio in Medio Oriente e in altri mercati che mostrano particolare interesse per l'illuminazione italiana di fascia alta, come Russia, Europa, Stati Uniti.